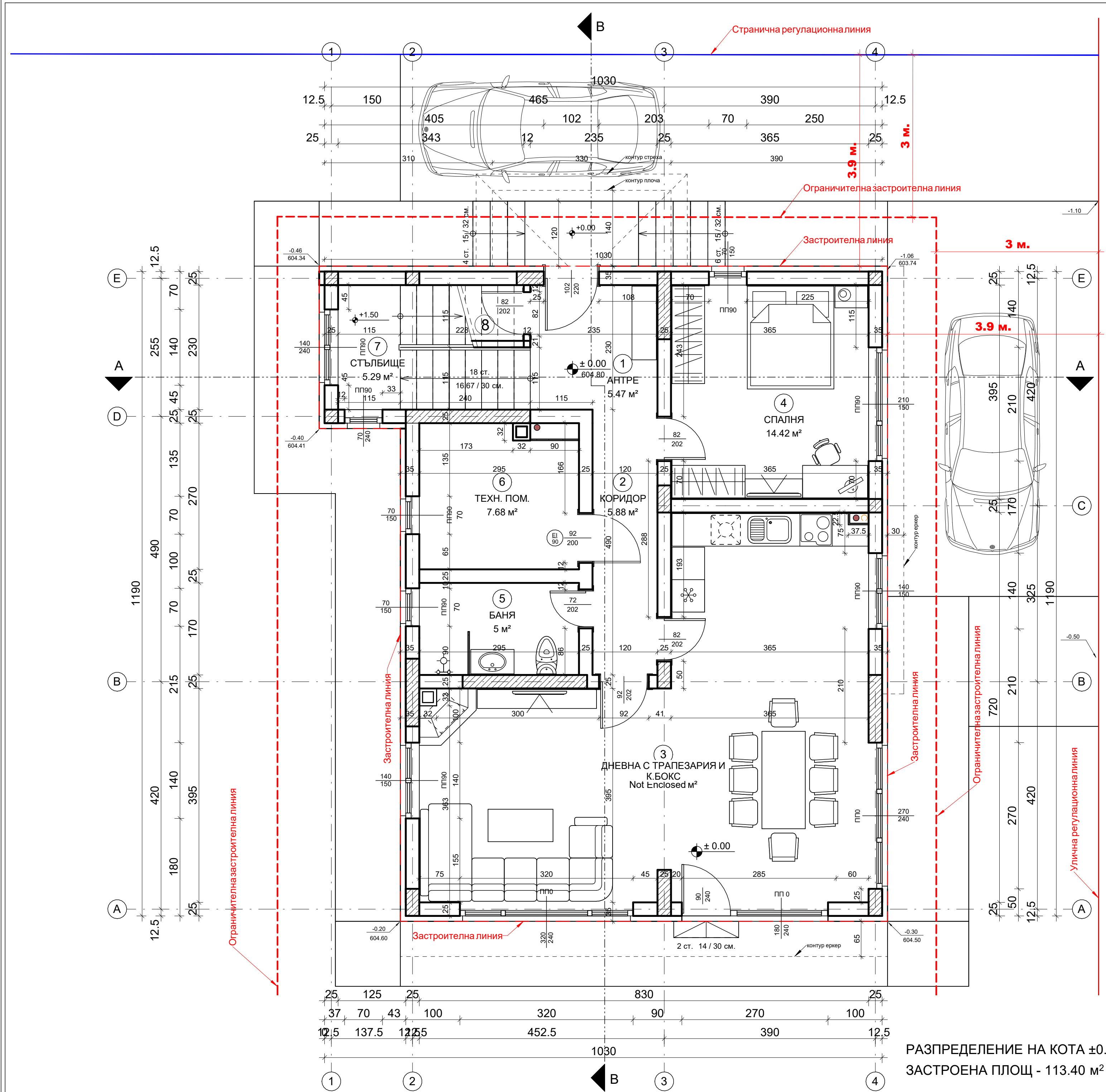
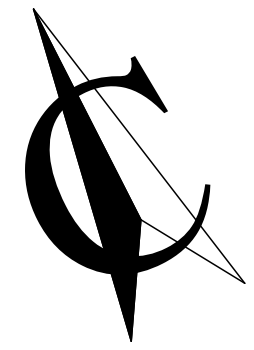


№	Помещение	Под	Стени	Таван	Площ
1	АНТРЕ	гранитогрес	латекс	латекс	5.47 m ²
2	КОРИДОР	гранитогрес	латекс	латекс	5.88 m ²
3	ДНЕВНА С ТРАПЕЗАРИЯ И К.БОКС	гранитогрес	латекс	латекс	Not Enclosed
4	СПАЛНЯ	паркет	латекс	латекс	14.42 m ²
5	БАНЯ	гранитогрес	фаянс	латекс	5.00 m ²
6	ТЕХН. ПОМ.	гранитогрес	латекс	латекс	7.68 m ²
7	СТЪЛБИЩЕ	гранитогрес	латекс	латекс	5.29 m ²
8	КИЛЕР	гранитогрес	латекс	латекс	2.40 m ²

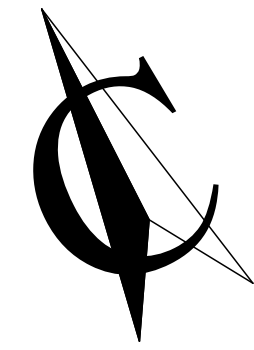
- ЗАБЕЛЕЖКИ:**
1. Всички размери са в см.
 2. Височината на вратите и подпрозоречния парапет да се мерят от кота готов под.
 3. Мерките на вратите и прозорците са столарски. Да се остави по 2см при зидане.
 4. Относителната кота ±0.00 е равна на абсолютната кота 604.80 м.
 5. Преди монтаж на дограмата, всички мерки да се вземат на място.



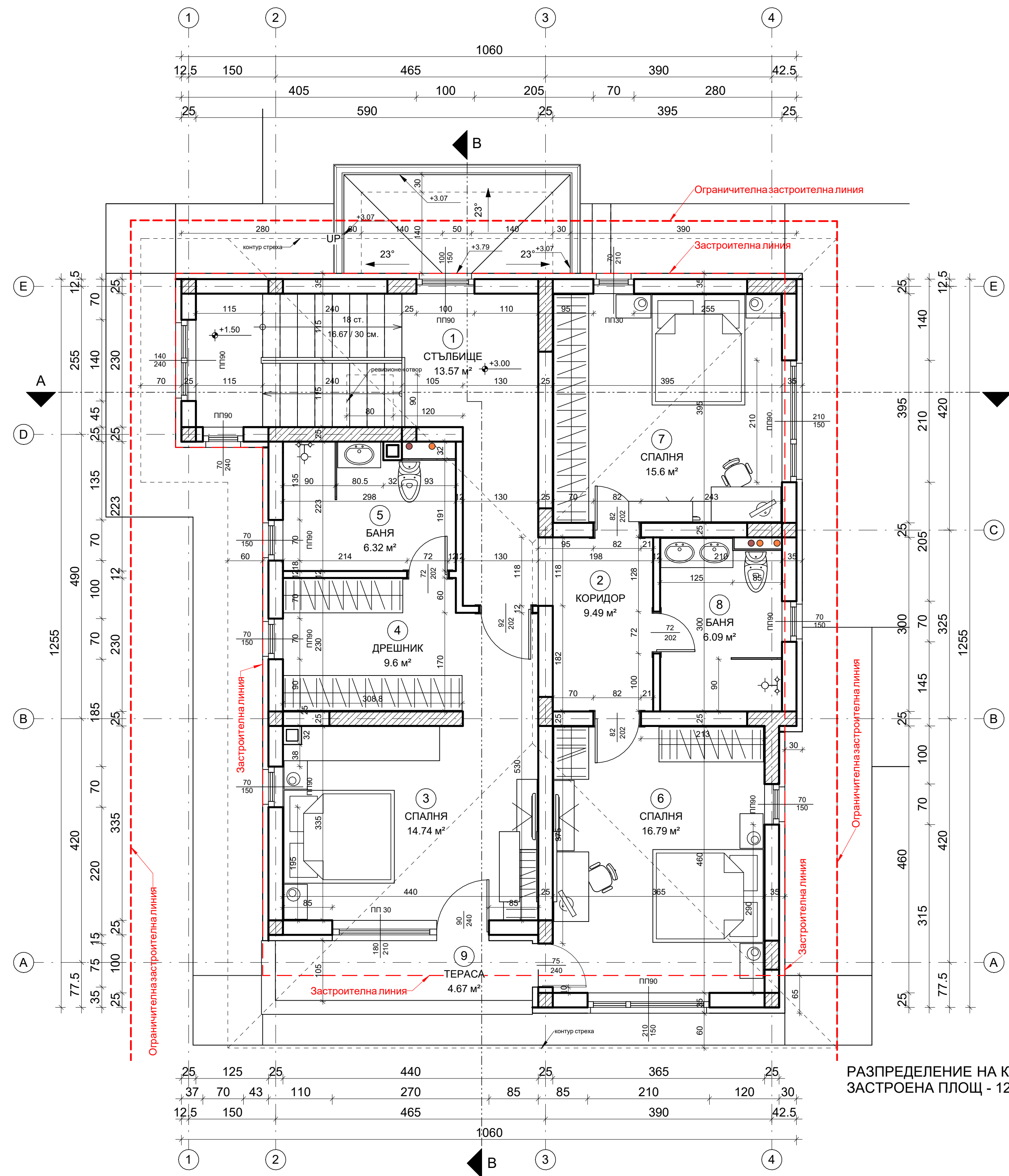
РАЗПРЕДЕЛЕНИЕ НА КОТА ±0.00 М 1:50
 ЗАСТРОЕНА ПЛОЩ - 113.40 м²

"АРХБИЛД КОНСУЛТ" ООД	
ВЪЗЛОЖИТЕЛ : Димитър Георгиев Стойчовски	
ОБЕКТ : Жилищна сграда в УПИ XXIV – 32.233, кв.4, м."Бели брег", с.Хераково, общ.Божурище	
ФАЗА : ТЕХНИЧЕСКИ ПРОЕКТ	М 1:50 ЧЕРТЕЖ: 2/8
ЧАСТ : АРХИТЕКТУРНА	РАЗПРЕДЕЛЕНИЕ КОТА ±0.00
ПРОЕКТАНТ : арх.Ж.Жечков	
СЪГЛАСУВАЛИ :	КОНСТРУКТИВНА инж. К.Райков
	ЕЛЕКТРО инж. В.Хачадурян
	ВиК инж. Г.Георгиев
	ОВК и ЕЕ инж. Л.Тошкова
	ВП инж. Е.Илиева
ОЗЕЛЕНЯВАНЕ л.арх. И.Йорданова	
УПРАВИТЕЛ : "АРХБИЛД КОНСУЛТ" ООД	арх. Д.Ангелов
СЪГЛАСУВАЛ ВЪЗЛОЖИТЕЛ :	

№	Помещение	Под	Стени	Таван	Площ
1	СТЪЛБИЩЕ	гранитогрес	латекс	латекс	13.57 m ²
2	КОРИДОР	гранитогрес	латекс	латекс	9.49 m ²
3	СПАЛНЯ	паркет	латекс	латекс	14.74 m ²
4	ДРЕШНИК	паркет	латекс	латекс	9.60 m ²
5	БАНЯ	гранитогрес	фаянс	латекс	6.32 m ²
6	СПАЛНЯ	паркет	латекс	латекс	16.79 m ²
7	СПАЛНЯ	паркет	латекс	латекс	15.60 m ²
8	БАНЯ	гранитогрес	фаянс	латекс	6.09 m ²
9	ТЕРАСА	гранитогрес	мазилка	-	4.67 m ²

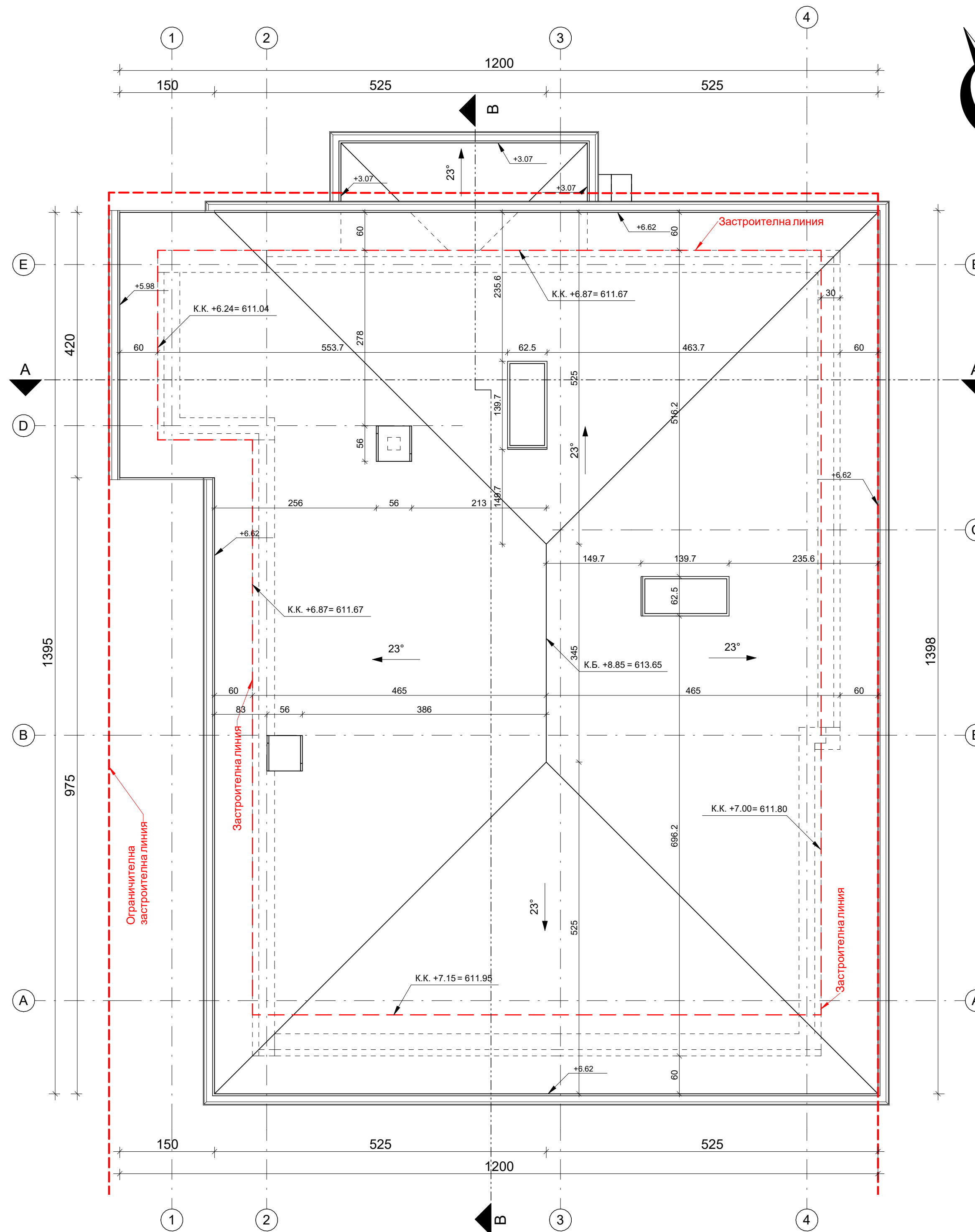


- ЗАБЕЛЕЖКИ:**
1. Всички размери са в см.
 2. Височината на вратите и подпрозоречния паралел да се мерят от кога готов под.
 3. Мерките на вратите и прозорците са столарски. Да се остави по 2см при зидане.
 4. Относителната кога ±0,00 е равна на абсолютната кога 604.80 м.
 5. Преди монтаж на дограмата, всички мерки да се вземат на място.

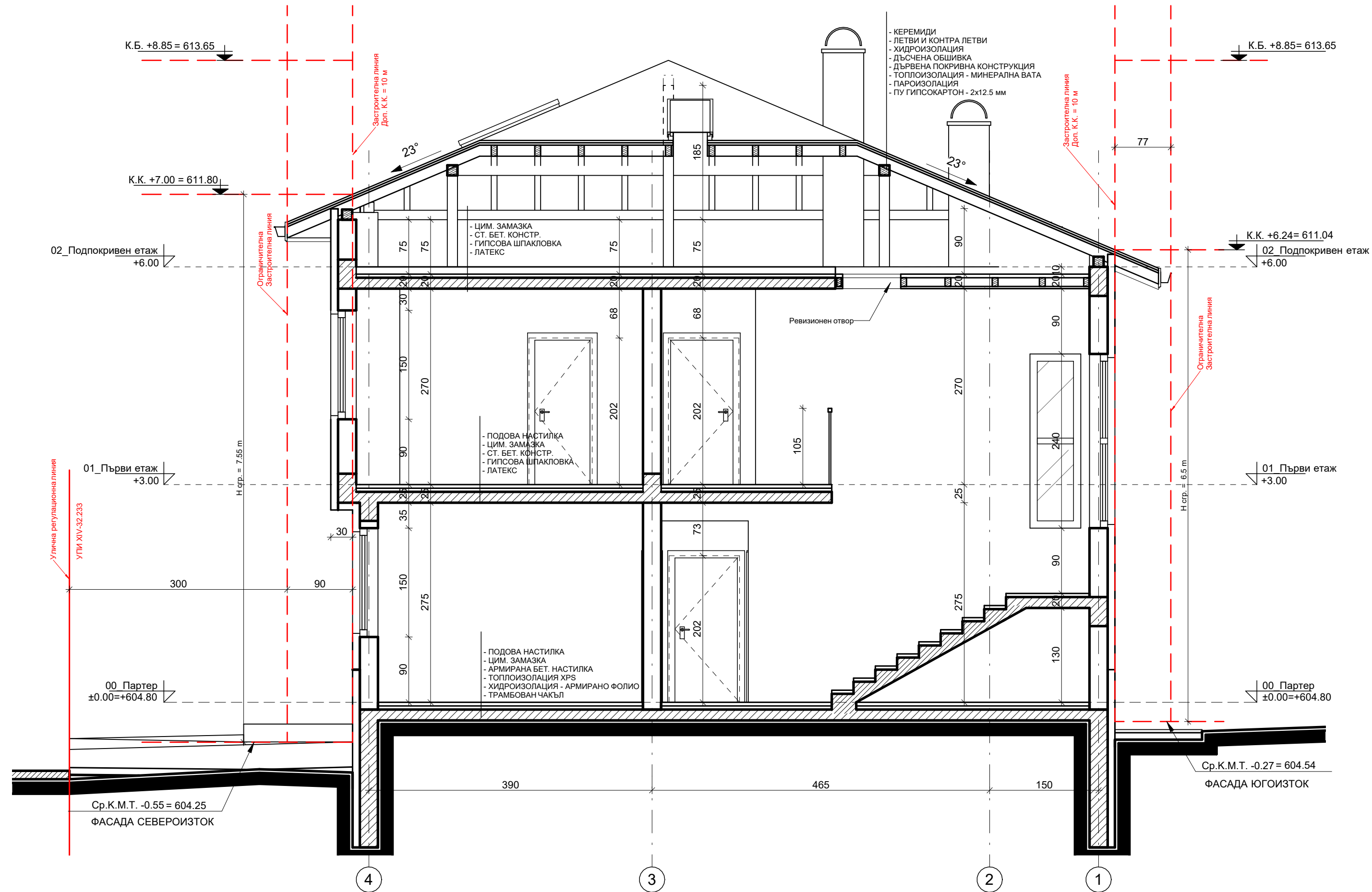


РАЗПРЕДЕЛЕНИЕ НА КОТА +3.00
 ЗАСТРОЕНА ПЛОЩ - 121.62 м² М 1:50

"АРХБИЛД КОНСУЛТ" ООД	
ВЪЗЛОЖИТЕЛ : Димитър Георгиев Стойчовски	
ОБЕКТ : Жилищна сграда в УПИ XXIV – 32.233, кв.4, м."Бели брег", с.Хераково, общ.Божурище	
ФАЗА : ТЕХНИЧЕСКИ ПРОЕКТ	М 1:50 ЧЕРТЕЖ: 3/8
ЧАСТ : АРХИТЕКТУРНА	РАЗПРЕДЕЛЕНИЕ КОТА +3.00
ПРОЕКТАНТ : арх.Ж.Жечков	
СЪГЛАСУВАЛИ :	КОНСТРУКТИВНА инж. К.Райков
	ЕЛЕКТРО инж. В.Хачадурян
	Вик инж. Г.Георгиев
	ОВК и ЕЕ инж. Л.Тошкова
	ВП инж. Е.Илиева
ОЗЕЛЕНЯВАНЕ л.арх. И.Йорданова	
УПРАВИТЕЛ : "АРХБИЛД КОНСУЛТ" ООД арх. Д.Ангелов	
СЪГЛАСУВАЛ ВЪЗЛОЖИТЕЛ :	



"АРХБИЛД КОНСУЛТ" ООД		
ВЪЗЛОЖИТЕЛ : Димитър Георгиев Стойковски		
ОБЕКТ : Жилищна сграда в УПИ XXIV – 32.233, кв.4, м."Бели брег", с.Хераково, общ.Божурице		
ФАЗА : ТЕХНИЧЕСКИ ПРОЕКТ	М 1:50	ЧЕРТЕЖ: 4/8
ЧАСТ : АРХИТЕКТУРНА	ПЛАН ПОКРИВ	
ПРОЕКТАНТ : арх.Ж.Жечков		
СЪГЛАСУВАЛИ :	КОНСТРУКТИВНА	инж. К.Райков
	ЕЛЕКТРО	инж. В.Хачадурян
	ВиК	инж. Г.Георгиев
	ОВК и ЕЕ	инж. Л.Тошкова
	ВП	инж. Е.Илиева
	ОЗЕЛЕНЯВАНЕ	л.арх. И.Йорданова
УПРАВИТЕЛ : "АРХБИЛД КОНСУЛТ" ООД		арх. Д.Ангелов
СЪГЛАСУВАЛ ВЪЗЛОЖИТЕЛ :		



- КЕРЕМИДИ
- ЛЕТВИ И КОНТРА ЛЕТВИ
- ХИДРОИЗОЛАЦИЯ
- ДЪСЧЕНА ОБЩИВКА
- ДЪРВЕНА ПОКРИВНА КОНСТРУКЦИЯ
- ТОПЛОИЗОЛАЦИЯ - МИНЕРАЛНА БАТА
- ПАРОИЗОЛАЦИЯ
- ПУ ГИПСОКАРТОН - 2x12.5 мм

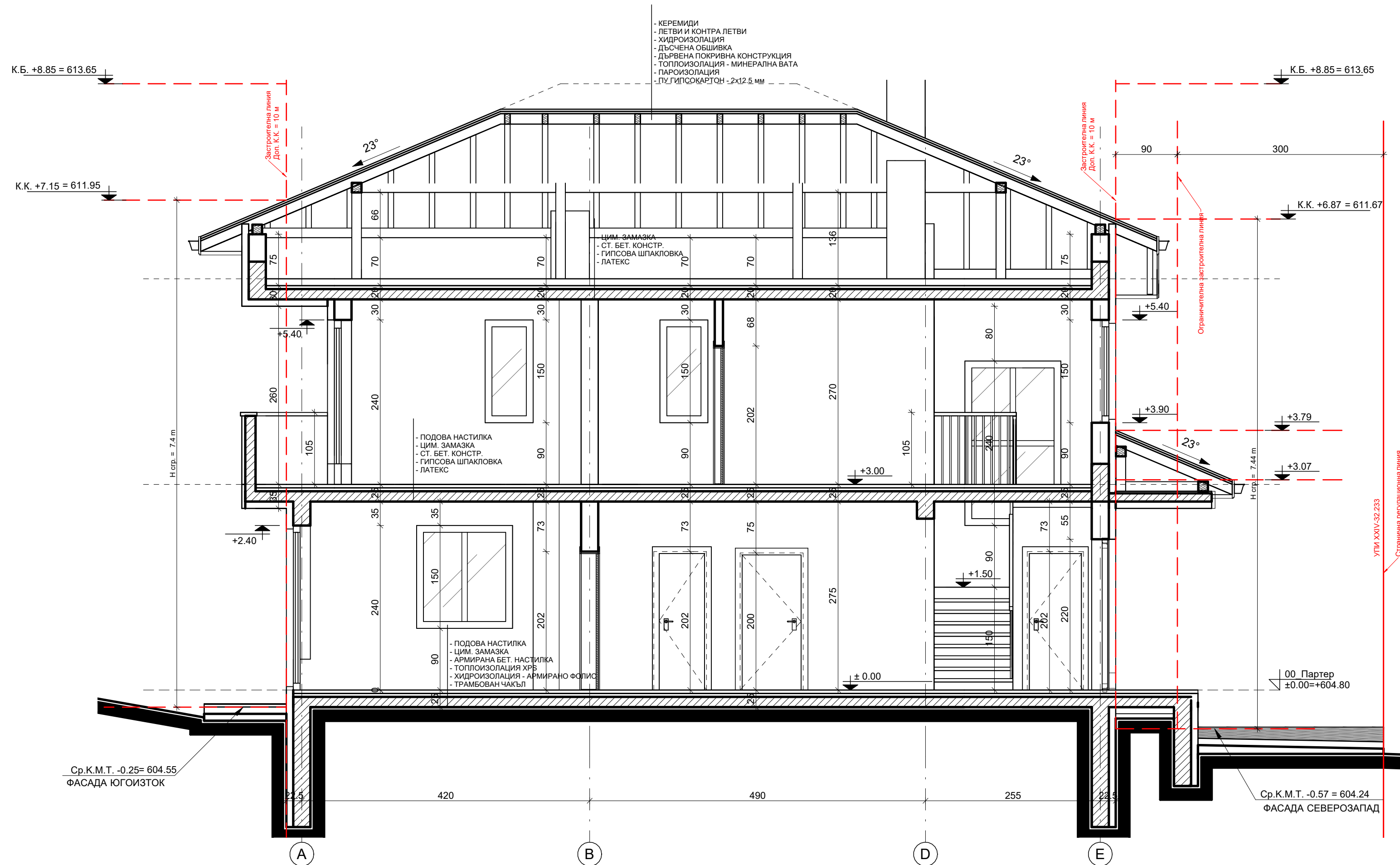
- ЦИМ. ЗАМАЗКА
- СТ. БЕТ. КОНСТР.
- ГИПСОВА ШПАКЛОВКА
- ЛАТЕКС

- ПОДОВА НАСТИЛКА
- ЦИМ. ЗАМАЗКА
- СТ. БЕТ. КОНСТР.
- ГИПСОВА ШПАКЛОВКА
- ЛАТЕКС

- ПОДОВА НАСТИЛКА
- ЦИМ. ЗАМАЗКА
- АРМИРАНА БЕТ. НАСТИЛКА
- ТОПЛОИЗОЛАЦИЯ XPS
- ХИДРОИЗОЛАЦИЯ - АРМИРАНО ФОЛИО
- ТРАМБОВАН ЧАКЪЛ

Разрез А-А

"АРХБИЛД КОНСУЛТ" ООД	
ВЪЗЛОЖИТЕЛ : Димитър Георгиев Стойковски	
ОБЕКТ : Жилищна сграда в УПИ XXIV – 32.233, кв.4, м."Бели брег", с.Хераково, общ.Божурище	
ФАЗА : ТЕХНИЧЕСКИ ПРОЕКТ	М 1:50 ЧЕРТЕЖ: 5/8
ЧАСТ : АРХИТЕКТУРНА	РАЗРЕЗ А-А
ПРОЕКТАНТ : арх.Ж.Жечков	
СЪГЛАСУВАЛИ :	КОНСТРУКТИВНА инж. К.Райков
	ЕЛЕКТРО инж.В.Хачадурян
	Вик инж.Г.Георгиев
	ОВК и ЕЕ инж. Л. Тошкова
	ВП инж. Е. Илиева
ОЗЕЛЕНЯВАНЕ л.арх. И. Йорданова	
УПРАВИТЕЛ: арх.Д.Ангелов	
"АРХБИЛД КОНСУЛТ" ООД	
СЪГЛАСУВАЛ ВЪЗЛОЖИТЕЛ :	



- КЕРЕМИДИ
- ЛЕТВИ И КОНТРА ЛЕТВИ
- ХИДРОИЗОЛАЦИЯ
- ДЪСЧЕНА ОБШИВКА
- ДЪРВЕНА ПОКРИВНА КОНСТРУКЦИЯ
- ТОПЛОИЗОЛАЦИЯ - МИНЕРАЛНА БАТА
- ПАРОИЗОЛАЦИЯ
- ПУ ГИПСОКАРТОН - 2x12.5 мм

- ЦИМ. ЗАМАЗКА
- СТ. БЕТ. КОНСТР.
- ГИПСОВА ШПАКЛОВКА
- ЛАТЕКС

- ПОДОВА НАСТИЛКА
- ЦИМ. ЗАМАЗКА
- СТ. БЕТ. КОНСТР.
- ГИПСОВА ШПАКЛОВКА
- ЛАТЕКС

- ПОДОВА НАСТИЛКА
- ЦИМ. ЗАМАЗКА
- АРМИРАНА БЕТ. НАСТИЛКА
- ТОПЛОИЗОЛАЦИЯ ХРБ
- ХИДРОИЗОЛАЦИЯ - АРМИРАНО ФОЛИС
- ТРАМБОВАН ЧАКЪЛ

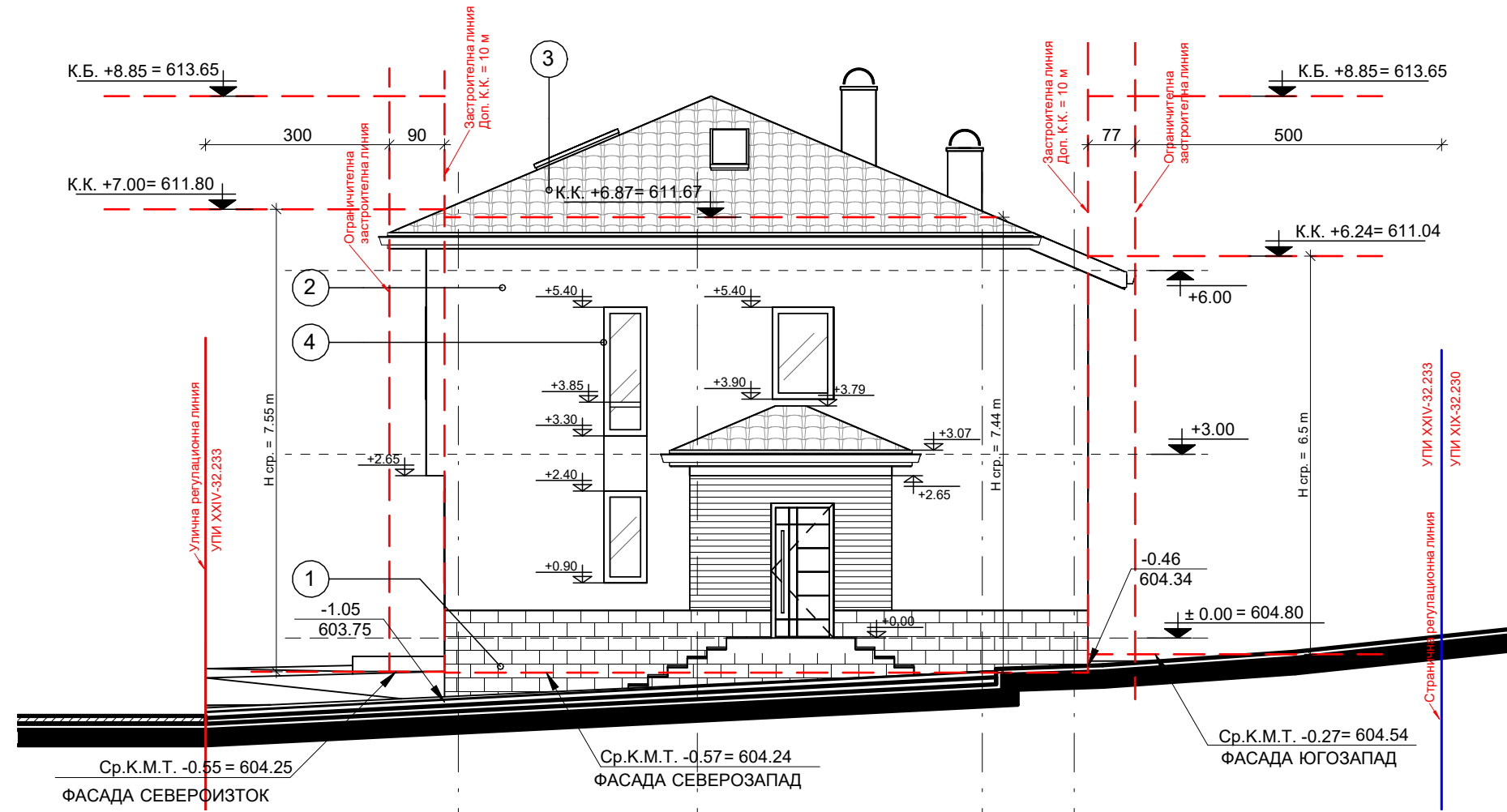
Ср.К.М.Т. -0.25= 604.55
 ФАСАДА ЮГОИЗТОК

Ср.К.М.Т. -0.57 = 604.24
 ФАСАДА СЕВЕРОЗАПАД

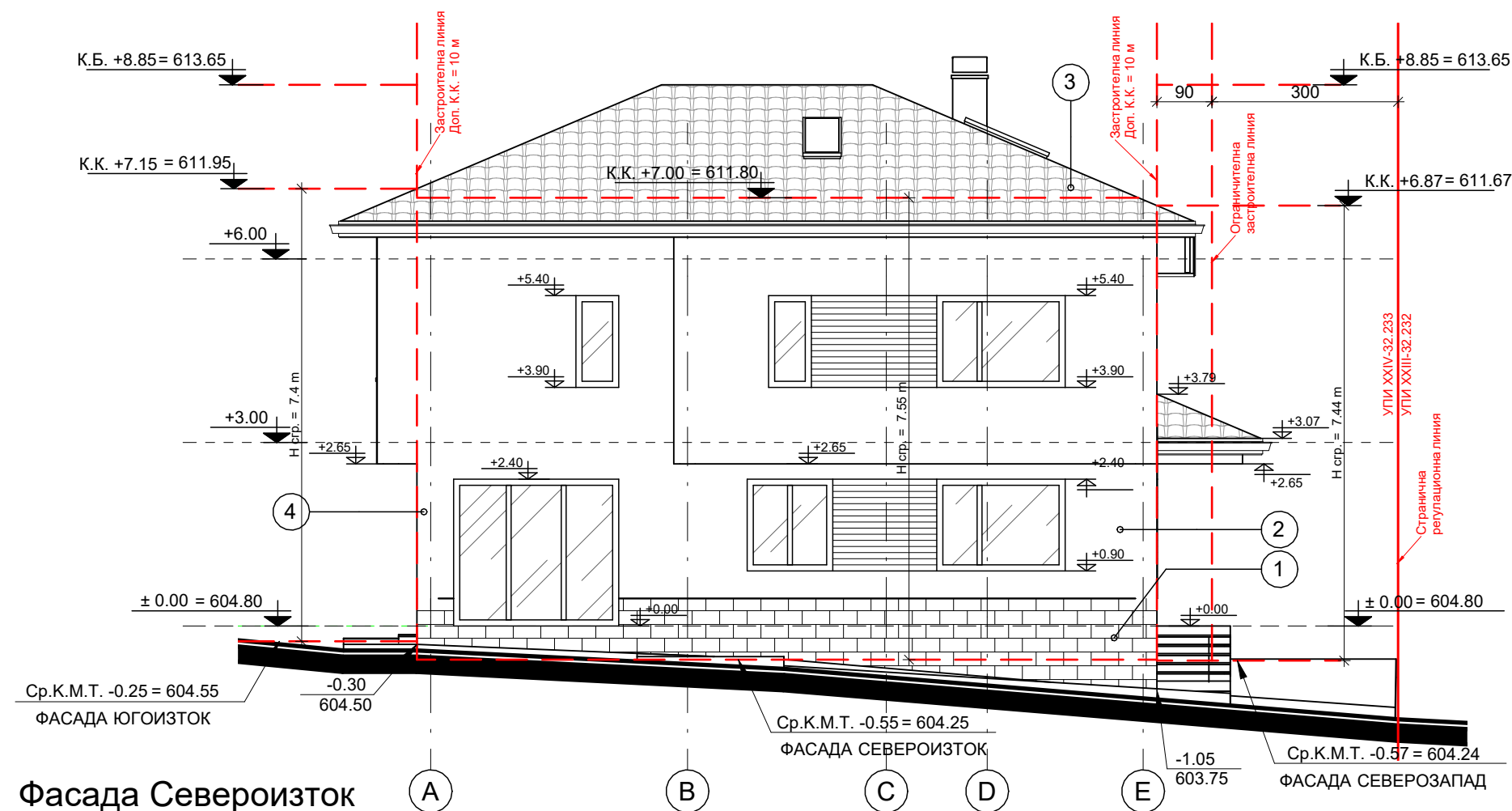
"АРХБИЛД КОНСУЛТ" ООД		
ВЪЗЛОЖИТЕЛ : Димитър Георгиев Стойковски		
ОБЕКТ : Жилищна сграда в УПИ XXIV – 32.233, кв.4, м."Бели брег", с.Хераково, общ.Божурище		
ФАЗА : ТЕХНИЧЕСКИ ПРОЕКТ	М 1:50	ЧЕРТЕЖ: 6/8
ЧАСТ : АРХИТЕКТУРНА	РАЗРЕЗ В-В	
ПРОЕКТАНТ : арх.Ж.Жечков		
СЪГЛАСУВАЛИ :	КОНСТРУКТИВНА	инж. К.Райков
	ЕЛЕКТРО	инж. В.Хачадурян
	Вик	инж. Г.Георгиев
	ОВК и ЕЕ	инж. Л.Тошкова
	ВП	инж. Е.Илиева
	ОЗЕЛЕНЯВАНЕ	л.арх. И.Иорданова
УПРАВИТЕЛ: "АРХБИЛД КОНСУЛТ" ООД		арх. Д.Ангелов
СЪГЛАСУВАЛ ВЪЗЛОЖИТЕЛ :		

Таблица на Материали

№	Материал
1	Облицовка цокъл
2	Менерална мазилка
3	Керамични керемиди
4	PVC дограма



Фасада Северозапад

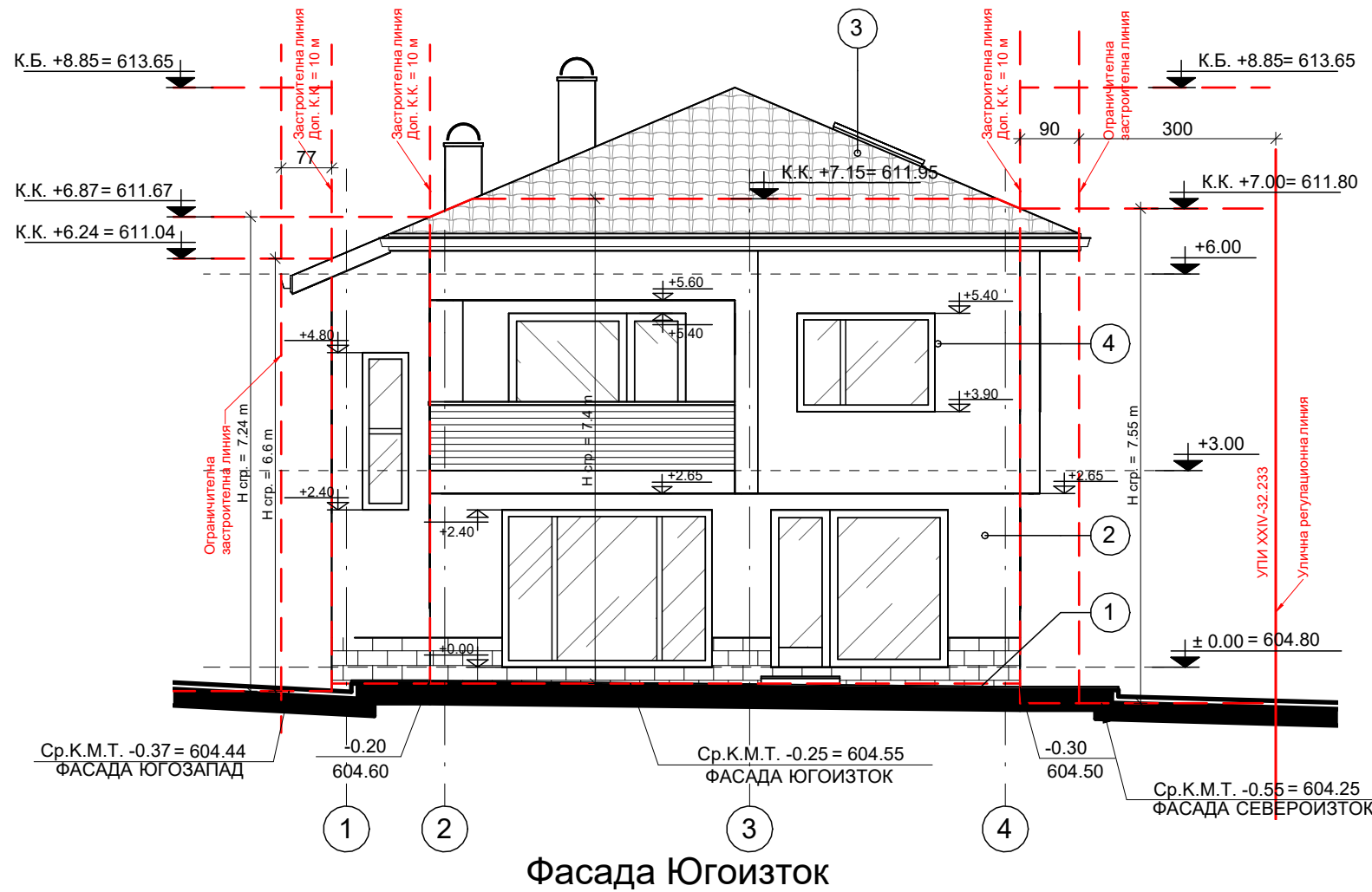


Фасада Североизток

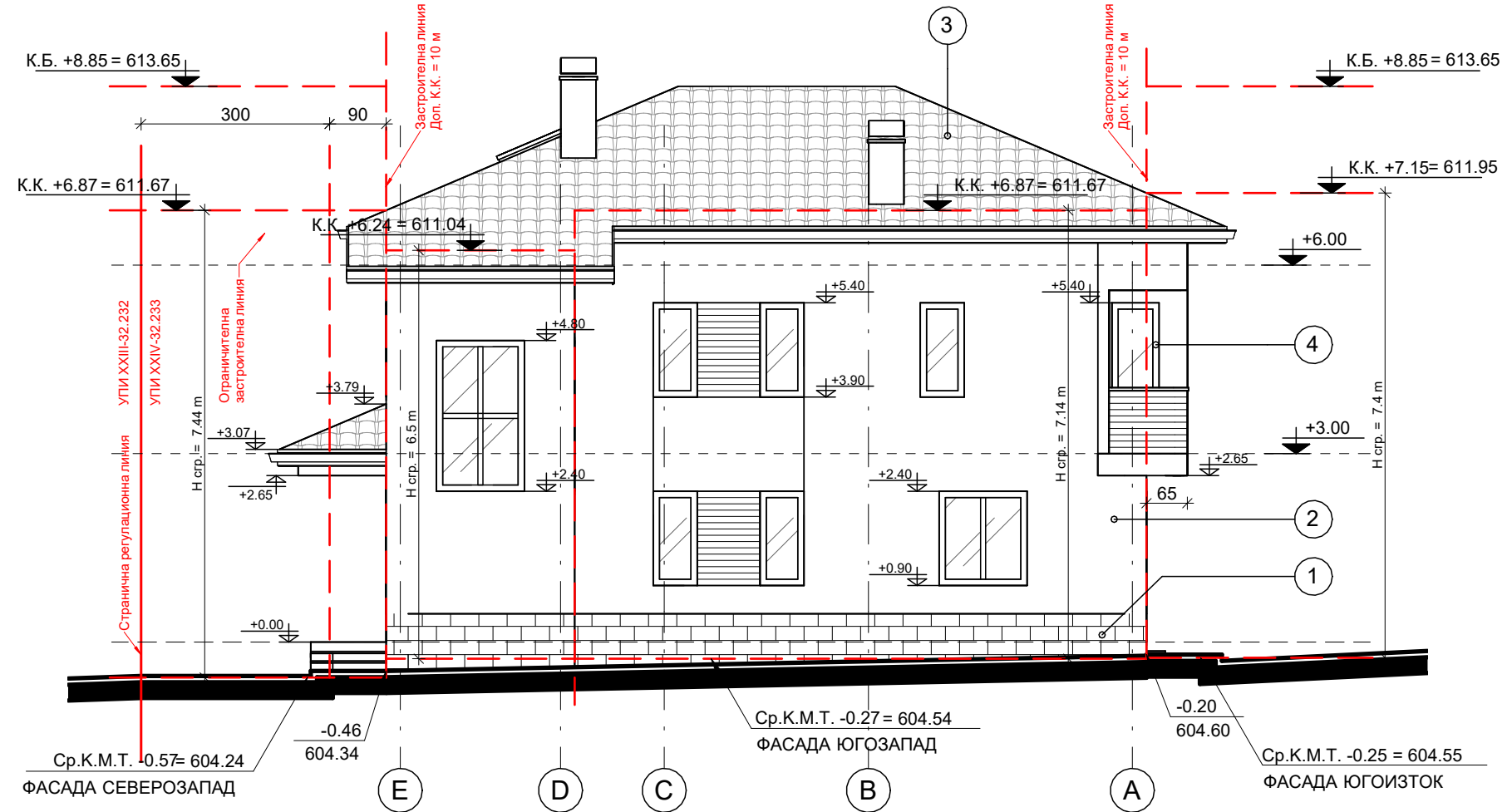
"АРХБИЛД КОНСУЛТ" ООД	
ВЪЗЛОЖИТЕЛ : Димитър Георгиев Стойчовски	
ОБЕКТ : Жилищна сграда в УПИ XXIV – 32.233, кв.4, м."Бели брег", с.Хераково, общ.Божурище	
ФАЗА : ТЕХНИЧЕСКИ ПРОЕКТ	М 1:100 ЧЕРТЕЖ: 7/8
ЧАСТ : АРХИТЕКТУРНА	ФАСАДИ
ПРОЕКТАНТ : арх.Ж.Жечков	
СЪГЛАСУВАЛИ :	КОНСТРУКТИВНА инж. К.Райков
	ЕЛЕКТРО инж.В.Хачадурян
	Вик инж.Г.Георгиев
	ОВК и ЕЕ инж. Л. Тошкова
	ВП инж. Е. Илиева
	ОЗЕЛЕНЯВАНЕ л.арх. И. Йорданова
УПРАВИТЕЛ: "АРХБИЛД КОНСУЛТ" ООД	
арх.Д.Ангелов	
СЪГЛАСУВАЛ ВЪЗЛОЖИТЕЛ :	

Таблица на Материали

№	Материал
1	Облицовка цокъл
2	Менерална мазилка
3	Керамични керемиди
4	PVC дограма



Фасада Югоизток



Фасада Югозапад

"АРХБИЛД КОНСУЛТ" ООД	
ВЪЗЛОЖИТЕЛ : Димитър Георгиев Стойчовски	
ОБЕКТ : Жилищна сграда в УПИ XXIV – 32.233, кв.4, м."Бели брег", с.Хераково, общ.Божурище	
ФАЗА : ТЕХНИЧЕСКИ ПРОЕКТ	М 1:100 ЧЕРТЕЖ: 8/8
ЧАСТ : АРХИТЕКТУРНА	ФАСАДИ
ПРОЕКТАНТ : арх.Ж.Жечков	
СЪГЛАСУВАЛИ :	КОНСТРУКТИВНА инж. К.Райков
	ЕЛЕКТРО инж.В.Хачадурян
	Вик инж.Г.Георгиев
	ОВК и ЕЕ инж. Л. Тошкова
	ВП инж. Е. Илиева
	ОЗЕЛЕНЯВАНЕ л.арх. И. Йорданова
УПРАВИТЕЛ: "АРХБИЛД КОНСУЛТ" ООД	
СЪГЛАСУВАЛ ВЪЗЛОЖИТЕЛ :	арх.Д.Ангелов